



## **ETS5: één tool voor ALLE media**

**Geïntegreerd | Smart | Draadloos**

*Shanghai, Sydney, Buenos Aires, Los Angeles, Londen, Berlijn - overal ter wereld gebruiken installateurs van gebouwautomatisering de fabrikantonaafhankelijke Engineering Tool Software om de energie-efficiëntie van gebouwen te verhogen. Deze gestandaardiseerde tool is momenteel beschikbaar in 17 talen en kan worden gebruikt voor de installatie van meer dan 7.000 KNX gecertificeerde componenten van 300 verschillende fabrikanten. Om aan de nieuwste technische, economische en mondiale eisen te voldoen, heeft de KNX Association haar Engineering Tool Software (ETS) nu volledig vernieuwd en er tal van functies aan toegevoegd. Zo beschikt ETS in versie 5 voor het eerst over de mogelijkheid om draadloze KNX componenten snel en eenvoudig te integreren. Bovendien werd het databasebeheer aanzienlijk vereenvoudigd en biedt de dongle meer flexibiliteit bij de aanpak van projecten.*

De nieuwe ETS5 is het antwoord van KNX op de vraag naar meer gebruiksvriendelijkheid, krachtigere technologie en grotere kostenbesparingen. De populariteit van toepassingen op basis van bustechnologie is sterk toegenomen. KNX installaties zijn nu uitgebreider en de functies in zowel commerciële gebouwen als intelligente woongebouwen zijn diverser geworden. KNX oplossingen moeten kunnen omgaan met de grote hedendaagse uitdagingen, zoals de noodzaak om gebouwen zo energie-efficiënt mogelijk te maken. Van elektriciens en



# 5ETS

system integrators die KNX systemen ontwerpen, parametriseren en controleren, wordt steeds meer technische en geldbesparende deskundigheid gevraagd. De nieuwe versie van de tool biedt tal van functies



ETS5 testworkshop

## De belangrijkste verbeteringen:

- Integratie van KNX radiofrequentie (KNX RF) componenten van verschillende fabrikanten.
- USB-dongle met 4 GB aan opslagruimte voor gebruikersgegevens maakt aanpak eenvoudiger.
- Geen database, dus snellere gegevensimport en -export.
- Verbeterde gebruikersinterface met meer ruimte voor de belangrijkste functies.
- Voor betere prestaties kan het worden gebruikt als een 64-bits toepassing.
- Gelijktijdig gebruik van ETS5 met de oudere versies ETS4 en ETS3 op dezelfde computer.

voor gemakkelijke, kosteneffectieve integratie van KNX systemen.

## Draadloze componenten nu makkelijker te integreren

Met de nieuwe ETS5 is het nu voor het eerst mogelijk om met ALLE soorten media te werken: niet zoals voorheen alleen met bekabelde media (TP, Powerline en Ethernet/IP), maar nu ook met draadloze radiofrequentie (KNX RF). KNX werkte altijd al met draadloze oplossingen, maar voorheen konden die alleen in het KNX systeem worden geïntegreerd met behulp van fabrikantspecifieke hulpmiddelen. Met ETS5 kunnen KNX RF componenten van verschillende fabrikanten nu allemaal op dezelfde wijze communiceren met de programmeringssoftware. Zo kan ETS dus worden gebruikt om KNX

RF componenten op dezelfde manier te parametriseren en in te stellen als KNX TP, PL en IP componenten. Dit is onder meer te danken aan de nieuw gespecificeerde TP/RF Media Koppelaar. Zo stelt ETS5 KNX professionals in staat om bestaande gebouwen met nog meer deskundigheid te automatiseren dan voorheen.

### Sneller importeren en exporteren

Ook op het gebied van de IT-systemen zijn tal van verbeteringen doorgevoerd, waardoor installatie eenvoudiger is geworden en ETS sneller is gaan werken. Een belangrijke wijziging in ETS5 betreft het ontbreken van een database. In de nieuwe versie van de tool is de database die voorheen werd gebruikt voor het importeren en exporteren niet meer nodig. ETS5 heeft directe toegang tot mappen met geïmporteerde producten en projecten, waardoor workflows worden gestroomlijnd en de projectafhandeling wordt verbeterd. Dit versnelt het importeren en exporteren van de gegevens.

### De nieuwste projectgegevens opslaan in een dongle

ETS5 gebruikt een licentiedongle waarmee men de tool op verschillende computers kan gebruiken. Zo kan er op een heel flexibele manier aan projecten worden gewerkt. Tegelijk met ETS5 wordt er een nieuw soort USB-dongle gelanceerd die kleiner is dan de vorige dongles, geen driver meer nodig heeft en 4 GB extra opslagruimte heeft voor gebruikersgegevens. Dit zal de aanpak vereenvoudigen en workflows versnellen. Een bijzonder handige functie is

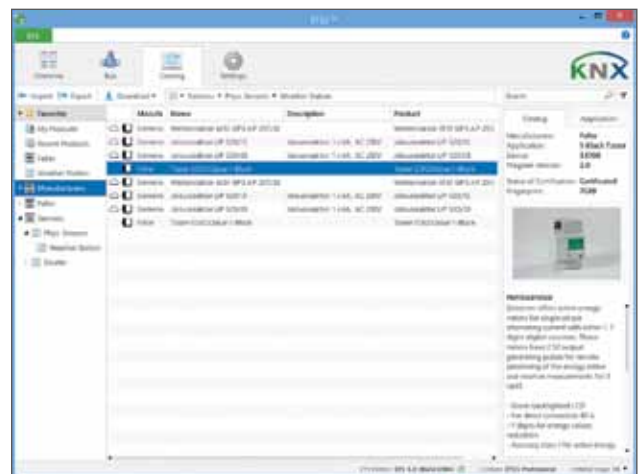
dat de gebruiker zijn huidige project direct kan opslaan op de dongle. Deze projectgegevens zijn dan direct weer beschikbaar op het moment dat de dongle opnieuw wordt gebruikt, ook al is dat op een andere computer. Omdat donglelicenties over het algemeen populairder zijn dan computerspecifieke (host ID-specifieke) licenties, ondersteunt ETS5 niet langer de computerspecifieke optie.

### Meer ruimte voor afbeeldingen en documenten

Gebruikers zullen de positieve veranderingen in de nieuwe gebruikersinterface kunnen waarderen. De kaders zijn smaller en de werkgebieden groter, waardoor het een eigentijdse uitstraling krijgt, vergelijkbaar met die van Windows 8. Dankzij de heldere opzet zal de gebruiker intuïtiever te werk kunnen gaan en zal een snelle parametrisering van KNX projecten eenvoudiger worden. Zo zijn de tabbladen voor snelle toegang, database en projecten uit het startmenu verwijderd, omdat deze van minder belang worden geacht. Daarentegen zijn de keuzepanelen waarmee de gebruiker projecten kan oproepen of KNX nieuws en andere informatie kan lezen nu prominenter aanwezig, en nemen meer ruimte in dan voorheen. Ook in de gebouwenweergave is orde op zaken gesteld. Bestaande Groepsadressen kunnen nu rechtstreeks aan elkaar worden gekoppeld binnen één venster. Er is ook meer ruimte toebedeeld aan de Online Catalogus. Met het grotere formaat is er niet alleen meer ruimte voor productinformatie, maar ook over aanvullende afbeeldingen, gebruiksaanwij-



ETS5 startscherm: verbeterd overzicht met nieuw ontworpen en geoptimaliseerde weergave



ETS5 productgegevensbestand: aanvullende informatie over de fabrikant binnen Online catalogus maakt productkeuze gemakkelijker

zingen en documenten die in de nieuwe ETS helderder worden weergegeven.

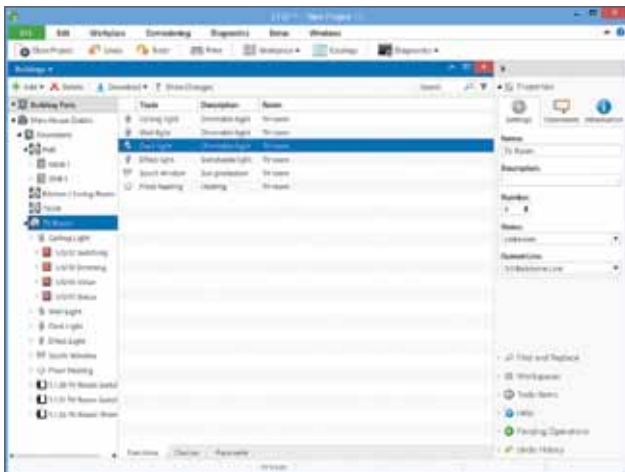
### 64-bit technologie maakt grote projecten klein

Net als ETS4 ondersteunt ETS5 natuurlijk de nieuwste Microsoft-besturingssystemen zoals Windows 7 en 8, en zelfs de nieuwste Server 2012-versies. Wat volledig nieuw is in ETS5 is dat het niet langer alleen in 32-bits modus draait, maar dat het ook kan fungeren als een 64-bits toepassing. Dit

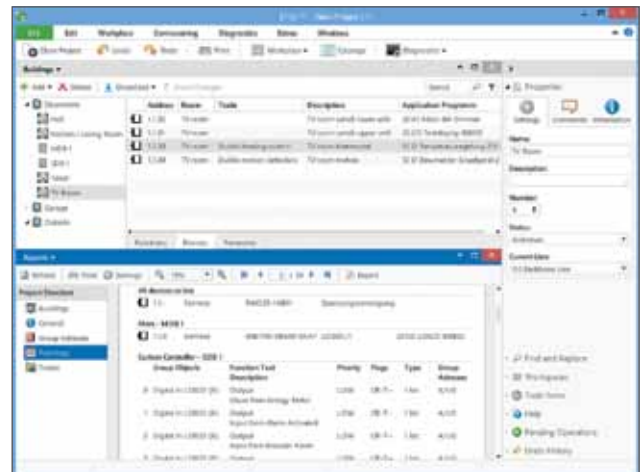
betekent dat het volledig 64-bits vermogen biedt en gebruik maakt van alle beschikbare systeembronnen, plus meer snelheid en een efficiëntere projectafhandeling. Dit is met name een voordeel bij grote projecten, mits de geïnstalleerde systeemcomponenten ook geschikt zijn voor 64-bits.

### Meerdere installaties geen probleem

In werkelijkheid zal iemand met een licentie voor ETS5 niet meteen al zijn projecten omzetten naar de nieuwe



ETS5 gebouwweergave: gebouwen, apparaten en Groepsadressen, alles in een oogopslag voor geoptimaliseerde workflows



ETS5 werkplek: ingebouwde functies verbeteren het overzicht en maken het werk gemakkelijker

versie. Dus bij het werken aan projecten kan het handig zijn om ook de oude ETS nog bij de hand te hebben. ETS5 kan op een computer worden geïnstalleerd samen met de vorige versies, ETS4 en/of ETS3. Alle drie de versies functioneren onafhankelijk van elkaar, en dat is vooral handig voor elektriciens die met hun oude ETS willen blijven werken aan oude projecten.

### En allerlei andere voordelen

Uiteraard willen elektriciens en system integrators graag op een snelle, eenvoudige en betrouwbare manier aan ETS projecten werken. ETS5 is in tal van opzichten verbeterd om aan deze wens tegemoet te komen.

Hier volgen slechts een paar voorbeelden:

- Omdat ETS5 geen gebruik meer maakt van een database, kunnen KNX producten die eenmaal in de software zijn geïmporteerd

meteen worden gebruikt in elk nieuw project. Met de oude ETS2/3/4 moesten de producten voor elke database steeds opnieuw worden geïmporteerd. Dit is niet meer nodig en dat scheelt aanzienlijk veel tijd.

- ETS5 ondersteunt long frame format, waarmee de bijbehorende componenten aanzienlijk sneller gedownload kunnen worden.
- Dankzij het gebruik van dynamische mappen kunnen gebruikers de weergaven configureren naar hun persoonlijke voorkeur. Met deze zeer gangbare functie is het vanaf ETS5 mogelijk om te filteren op basis van Groepsobjecten.
- De functie voor het wijzigen van de parameter en het overzicht van apparaten die meerdere malen zijn geselecteerd – allebei reeds ondersteund in ETS4 – zijn wederom verbeterd: identieke parameters geven nu ook hun werkelijke waarde

weer. Dit geeft gebruikers een sneller overzicht van de wijzigingen die gelijktijdig zijn uitgevoerd op een groot aantal componenten.

### Volledige interoperabiliteit

ETS5 is er in drie verschillende versies:

- ETS5 Demo, de gratis versie voor miniprojecten
- ETS5 Lite, de versie voor kleine en middelgrote projecten
- ETS5 Professional, voor projecten van elke mogelijke omvang

Bestaande ETS Apps kunnen nog steeds worden gebruikt met ETS5. Uiteraard is het mogelijk om projecten die zijn gecreëerd in ETS4, ETS3 en ETS2 in ETS5 te importeren.

### Conclusie

Met de nieuwe ETS5 worden de toetredingsdrempels naar de wereld van KNX aanzienlijk verlaagd. Het is meer dan alleen maar een nieuwe software-

### Highlights in een oogopslag:

- Ontworpen om aan de nieuwe, strengere eisen voor gebouwwautomatisering te voldoen.
- Integratie van KNX radiofrequentie (KNX RF) componenten van een groot aantal verschillende fabrikanten.
- USB-dongle met 4 GB aan opslagruimte voor gebruikersgegevens maakt aanpak eenvoudiger.
- Geen database, dus snellere gegevensimport en -export.
- Verbeterde gebruikersinterface met meer ruimte voor de belangrijkste functies.
- Nog betere prestaties als het wordt gebruikt als een 64-bits toepassing.
- ETS5 kan samen met de oudere versies ETS4 en ETS3 op dezelfde computer worden geïnstalleerd.

versie van 's werelds meest succesvolle bussysteem voor gebouwen; het is ook een state-of-the-art tool, beschikbaar in de eigen taal van de system integrator, die hij kan gebruiken om nog betere resultaten te boeken bij de verkoop van oplossingen voor woning- en gebouwcontrole.