



ETS5: una herramienta para todos los medios de transmisión

Integrado | Inteligente | Inalámbrico

En Shanghái, Sídney, Buenos Aires, Los Ángeles, Londres o Berlín – en cualquier lugar del mundo los expertos en automatización de edificios trabajan con ETS (Engineering Tool Software) para diseñar edificios energéticamente eficientes. Esta herramienta estandarizada que es independiente de cualquier producto y de cualquier fabricante está actualmente disponible en 17 idiomas y soporta la instalación de más de 7.000 familias de productos KNX certificados por más de 350 fabricantes. Para estar a la altura de la evolución técnica, económica y global, KNX Association ha rediseñado ETS equipándolo con numerosas funcionalidades. Con el nuevo ETS5, será posible por primera vez integrar de forma sencilla y rápida componentes KNX que se comunican por radiofrecuencia. Además, ha simplificado considerablemente el manejo de las bases de datos, y se ha desarrollado un novedoso Dongle que flexibiliza la gestión de los proyectos.

Con el nuevo ETS5, KNX Association responde a las crecientes demandas para un manejo más amigable, una tecnología más poderosa y un mayor ahorro económico. Las aplicaciones basadas en una tecnología de bus se han multiplicado en numerosas ocasiones. Las instalaciones KNX son cada vez más complejas, y las funciones tanto en edificios como en viviendas inteligentes son más versátiles. Así, las soluciones KNX deben ser capaces de manejar los grandes retos actuales, tales como la necesidad de hacer



5ETS

los edificios lo más eficientes posible. Además, electricistas e integradores que diseñan, configuran y supervisan los sistemas KNX deben considerar los aspectos no sólo técnicos, sino de ahorro también. La



Seminario ETS5 beta

Las principales mejoras:

- Integración de componentes Radiofrecuencia (KNX RF) de una amplia gama de diferentes fabricantes KNX
- Dongle USB para facilitar sus posibilidades de uso, con 4GB de almacenamiento para datos
- Sin necesidad de base de datos, para realizar las funciones de importar y exportar más rápidas
- Interfaz de usuario mejorada con más espacio para las funciones clave.
- Más rendimiento al utilizar ETS5 como aplicación de 64 bits
- La instalación de ETS5 es compatible con versiones anteriores de ETS3 y ETS4 en un mismo equipo

nueva versión del ETS ofrece numerosas funcionalidades para una integración eficaz y económica de sistemas KNX.

Componentes radiofrecuencia ahora más fáciles de integrar

El nuevo ETS5 permite ahora incorporar TODOS los medios de comunicación: no sólo la transmisión mediante un cable (par trenzado, corrientes portadoras, y Ethernet/IP), sino ahora también el medio de transmisión inalámbrico por radio frecuencia (KNX RF). Las soluciones inalámbricas ya existían en KNX, pero antes sólo podían ser integradas en el sistema KNX a través del uso de herramientas específicas creadas por los fabricantes KNX. Con ETS5, los compo-

nentes KNX RF creados por diferentes fabricantes pueden comunicarse directamente con la herramienta de programación, ETS, de una manera uniforme. Esto, entre otras, es una importante ventaja gracias al nuevo acoplador de medios de transmisión en KNX/RF. De esta forma, ETS5 permite a los profesionales que utilizan la tecnología KNX automatizar edificios ya existentes con más facilidad que antes.

Funciones para importar y exportar más rápidas

Numerosas mejoras también se han hecho para el entorno IT, simplificando la instalación y haciendo ETS trabajar más rápido. Un cambio clave en este sentido en ETS5 es la ausencia de la base de datos. En la nueva versión del software, la base de datos que anteriormente se necesitaba para la importación y exportación ya no es necesario. ETS5 accede a las carpetas que contienen los productos y proyectos importados directamente, racionalizando los flujos de trabajo y así mejorando el rendimiento del manejo de proyectos. Esto acelera la importación y exportación de los datos.

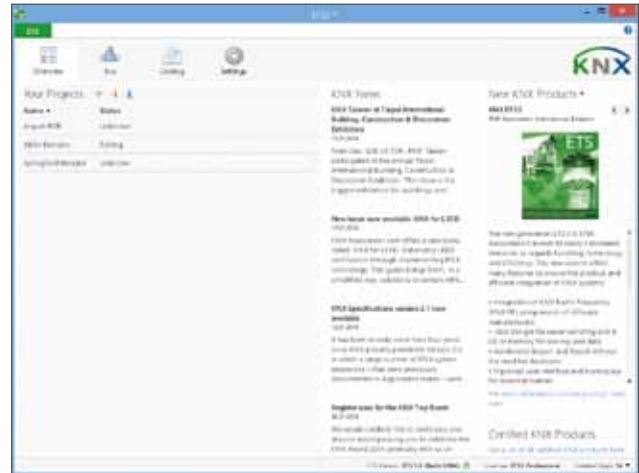
Almacenamiento de los datos actualizados del proyecto en el Dongle

ETS5 utiliza un Dongle para licencia que puede ser utilizado en equipos diferentes. Esto permite que los trabajar en los proyectos de una manera muy flexible. Con ETS5, se ha introducido un nuevo tipo de Dongle USB que es más pequeño que el Dongle anterior, ya no requiere un driver y tiene la capacidad de almacenamiento de 4GB para datos

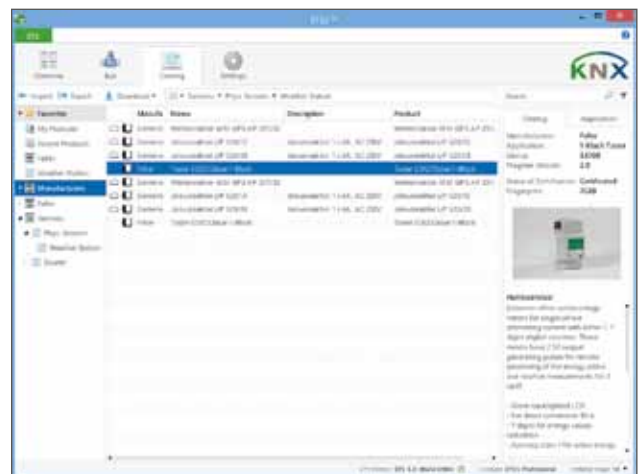
de usuario. Esto simplificará el manejo y acelerará el trabajo. Una característica particularmente conveniente es que el usuario puede almacenar su proyecto actual directamente en el Dongle. Estos datos del proyecto estarán directamente disponibles la próxima vez que se utilice el Dongle, aunque sea en otro equipo. Debido a que las licencias con Dongle son generalmente más utilizadas que las licencias específicas para un ordenador únicamente (Host-ID), ETS5 ya sólo estará disponible en versión Dongle.

Más capacidad para imágenes y documentos

Los usuarios apreciarán los cambios en la nueva interfaz de usuario. Los marcos son más estrechos y las áreas de trabajo más grandes, dándole un aspecto actual, similar a Windows 8. Su claridad hace el trabajo más intuitivo para el usuario y facilita la rápida parametrización de proyectos KNX. Por ejemplo, las pestañas de acceso rápido, base de datos y proyectos han sido eliminadas del menú de inicio. Por el contrario, las partes en las que el usuario puede acceder a proyectos o leer noticias KNX, ahora son más prominentes y ocupan más espacio. Además, la vista edificio ha sido actualizada; las direcciones del grupo existentes ahora pueden vincularse directamente dentro de una sola ventana; también hay más espacio dado al catálogo de productos en línea que ofrece un mayor formato donde no sólo se ofrece información del producto sino que se mostrará más claramente imágenes complementarias, manual de instrucciones y documentos.



Pantalla de inicio ETS5, con el formato mejorado y diseñado optimizado



Datos de producto en ETS5 con información adicional del fabricante dentro del catálogo en línea, lo que facilita la selección del producto.

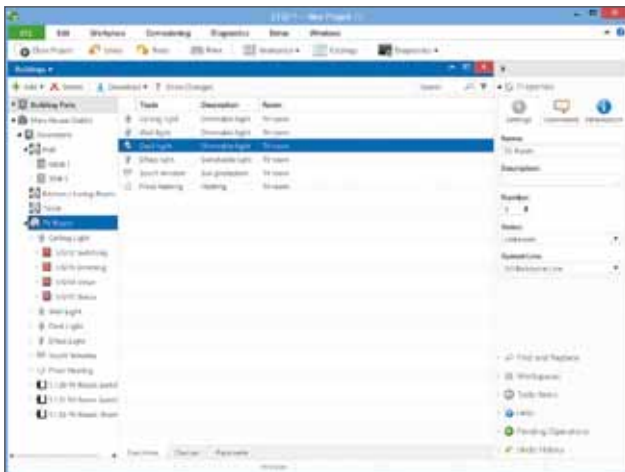
La tecnología de 64 bits hace los grandes proyectos ahora pequeños

Al igual que con ETS4, el nuevo ETS5 naturalmente es compatible con los últimos sistemas operativos como Microsoft Windows 7 y 8, y hasta la última versión Server 2012 versiones. Lo que es completamente nuevo en ETS5 es que ya no sólo se ejecuta en modo de 32 bits, sino también puede funcionar como aplicación de 64 bits. Lo que significa que ofrece una potencia de 64 bits utilizando todos los recursos disponibles

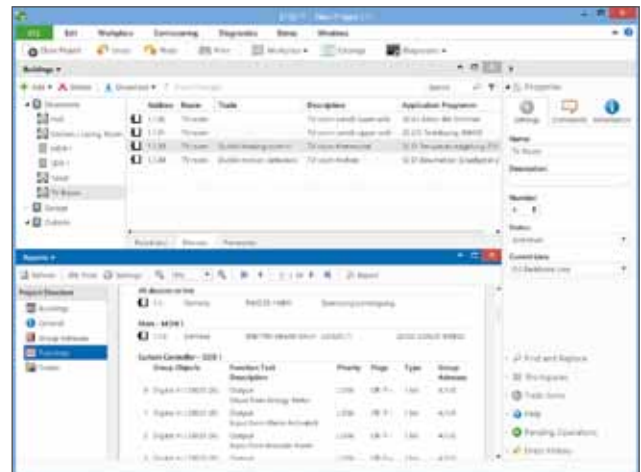
del sistema, además de una mayor velocidad y un manejo más eficiente de los proyectos. Esto es particularmente beneficioso en el caso de los grandes proyectos, siempre y cuando los componentes del sistema instalados también estén habilitados para 64 bits.

Instalaciones múltiples soportadas sin problema

Es realista pensar que los profesionales que adquieran ETS5 no convertirán todos sus proyectos a la nueva versión



Vistas de edificios, dispositivos y direcciones de grupo, todo en uno, para optimizar el trabajo en ETS5.



Espacio de trabajo en ETS5 con funciones integradas para mejorar la visión general y el trabajo

inmediatamente. Por lo que será común tener instalado más de una versión de ETS instalado en el mismo equipo de trabajo. ETS5 se puede instalar en un ordenador junto con las versiones anteriores, ETS4 y/o ETS3. Las tres versiones funcionan independientemente, lo que es particularmente útil para aquellos que quieren continuar trabajando en proyectos con su antigua versión de ETS.

Además todo tipo de beneficios adicionales

Obviamente, los electricistas y los integradores de sistemas están interesados en ser capaces de trabajar en proyectos de ETS en una forma rápida, sencilla y fiable. ETS5 se ha mejorado de muchas maneras para ayudar a lograr esto. Éstos son sólo algunos ejemplos:

- Debido a que ETS5 no utiliza ninguna base de datos, todos los productos KNX que se hayan sido importados una vez estarán inmediatamente disponibles para su uso en proyectos futuros. Con

las versiones anteriores, ETS2/3/4, era necesario importar cada uno de los productos una y otra vez para cada base de datos. Esto ya no es necesario, lo que ahorra una cantidad considerable de tiempo.

- ETS5 soporta telegramas más largos, lo que reduce considerablemente el tiempo necesario para la configuración de los componentes KNX.
- Gracias al uso de carpetas dinámicas, los usuarios pueden configurar las vistas según sus necesidades individuales. Con esta nueva función, con ETS5 será posible filtrar en base a objetos de comunicación únicamente si así se desea.
- Las funciones de cambio de parámetros y sumario de dispositivos -ambas ya soportadas en ETS4- se han mejorado: ahora parámetros idénticos también muestran su verdadero valor. Esto ofrece a los usuarios una visión más rápida de los

cambios realizados simultáneamente en un gran número de dispositivos.

Interoperabilidad Completa

ETS5 se ofrece en 3 versiones:

- ETS5 Demo: versión más pequeña para miniproyectos
 - ETS5 Lite: versión para proyectos pequeños y medianos
 - ETS5 Professional: versión para todo tipo de proyectos
- Además, Las Apps de ETS pueden ser utilizadas con ETS5. Naturalmente, es posible importar a ETS5 proyectos creados en ETS4, ETS3 y ETS2.

Conclusión

El nuevo ETS5 reduce considerablemente las barreras de entrada en al mundo de KNX. Es algo más que una nueva versión del software de más éxito del mundo para el control de edificios; también es una herramienta moderna disponible para que el integrador la pueda utilizar para tener éxito en sus proyectos de control de viviendas y edificios

Lo más destacado:

- Diseñado para cumplir con los requisitos más nuevos y estrictos en proyectos de automatización
- Integración de componentes Radiofrecuencia (KNX RF) de una amplia gama de diferentes fabricantes KNX
- Dongle USB para facilitar sus posibilidades de uso, con 4 GB de almacenamiento para datos
- Sin necesidad de base de datos, para realizar las funciones de importar y exportar más rápidas
- Interfaz de usuario mejorada con más espacio para las funciones clave.
- Más rendimiento al utilizar ETS5 como aplicación de 64 bits
- La instalación de ETS5 es compatible con versiones anteriores de ETS3 y ETS4 en un en el mismo equipo