

# ETS eCampus

Il click per il successo

# ETS eCampus

Il click per il successo

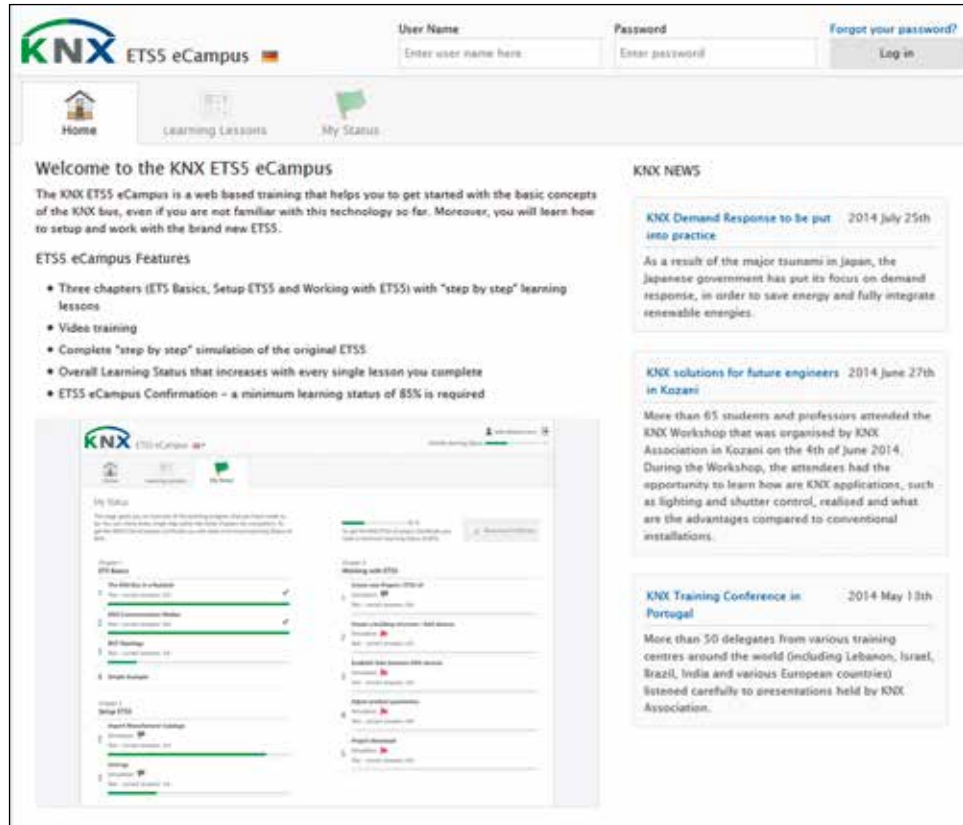


**La Building automation con KNX ha un grande futuro – è una opportunità di business non solo per i professionisti come gli integratori di sistema o i progettisti ma anche per i principianti. ETS eCampus può significativamente rappresentare il primo passo verso il successo.**

**Chiamiamolo Knyx, l'installatore accorto che vuole fare qualcosa in più per la sua carriera. Sogna di programmare una casa piena di funzioni tecniche per i clienti più esigenti.**

**Tuttavia molti dei suoi colleghi stanno probabilmente chiedendosi come si entra in questo promettente mondo di KNX.**

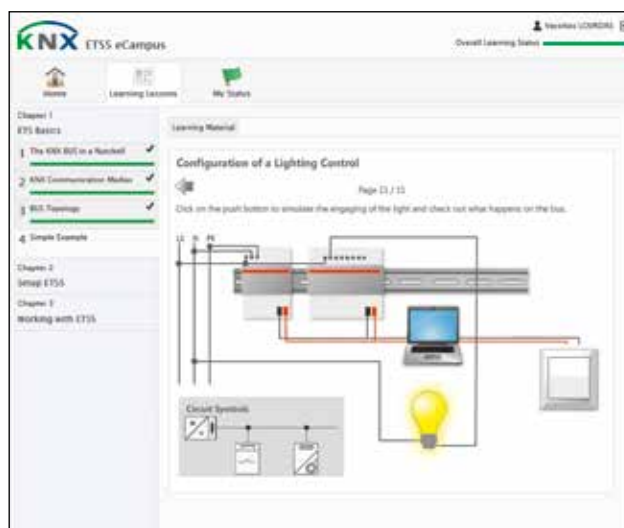
**Knyx ha fatto il primo passo per scoprire il nuovo ETS eCampus disponibile su [www.knx.org](http://www.knx.org).**



Dopo aver creato un account in MyKNX, potete scaricare ETS eCampus gratuitamente

## Benvenuti principianti

Con l'introduzione del nuovo Engineering Tool Software ETS5, molte funzioni per la creazione di progetti KNX sono state migliorate. Questo strumento offerto per la progettazione dei sistemi di home e building automation dovrebbe anche motivare i principianti a "saltare sul carro" di questo business. E' stato fatto un grande sforzo ed investimento per produrre una interfaccia utente dal design attraente e una facile struttura di accesso al menù di ETS5. Rispetto alle precedenti versioni di ETS5, sono state integrate più di 100 nuove funzioni per rendere la progettazione facilmente comprensibile e dunque più sempli-



La prima lezione fornisce le basi conoscitive circa lo standard KNX

ficata. Gli integratori di sistema esperti hanno colto con favore questa nuova versione di ETS rilevando una velocizzazione nel processo di progettazione, una maggiore affidabilità e compiendo con maggiore successo le attività previste con il nuovo strumento.

## ETS eCampus è divertente

Nessuna pura teoria qui! "E' veramente rilassante" dice Knyx mentre lavora con eCampus apprendendo la conoscenza di base della tecnologia bus. Apprende che il bus e la linea

di energia sono separate, attuatori e sensori possono comunicare con differenti tipi di rete, come configurare un semplice circuito di illuminazione ecc. “Corretto”, dice la pagina di auto test dopo aver risposto alle domande del test e Knyx pensa “Questo è veramente facile da capire”.

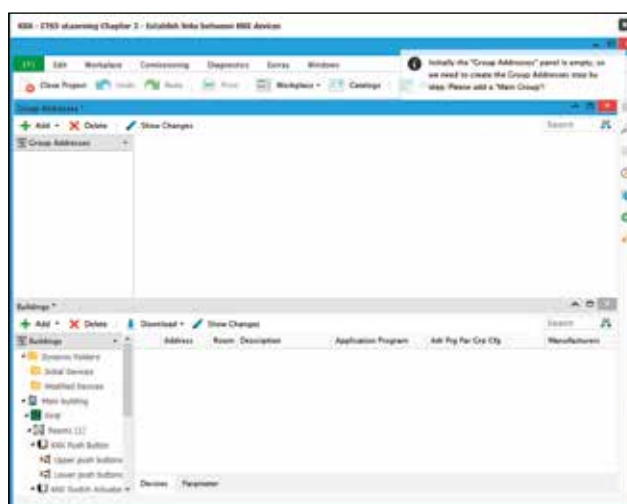
Ma ora gli serve tenere le orecchie e gli occhi ben aperti: i principi di base del software vengono spiegati usando il linguaggio parlato e con il puntatore mouse che si muove sull'interfaccia di ETS5. Iniziare con ETS5 è molto facile, come è il primo passo per la creazione di un progetto – esercizi simulati aiutano ad approfondire la vostra conoscenza. Alla fine il software dei dispositivi KNX deve essere scaricato. “Quale software da dove?”. L'esercizio confonde Knyx e così ritorna indietro alla teoria.

Questa è la bellezza di ETS eCampus: potete lavorare passo passo, testare la vostra conoscenza dopo ogni lezione, ripetere un passo se lo avete sbagliato e divertirvi nel processo di apprendimento.

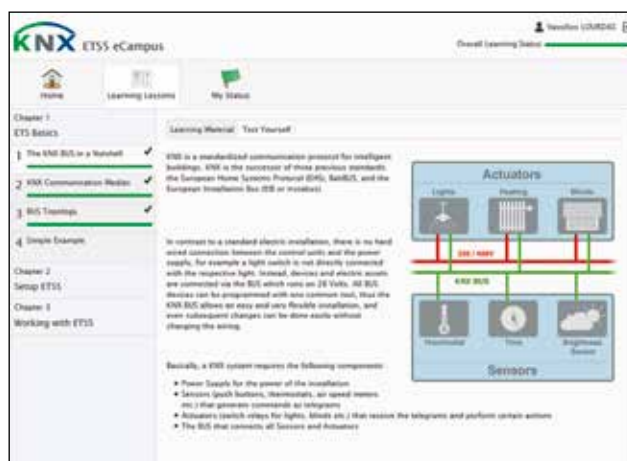
Knyx è ora desideroso e impaziente di realizzare i prossimi passi che comprendono la progettazione simulata con ETS5.

### Laurearsi con una approvazione

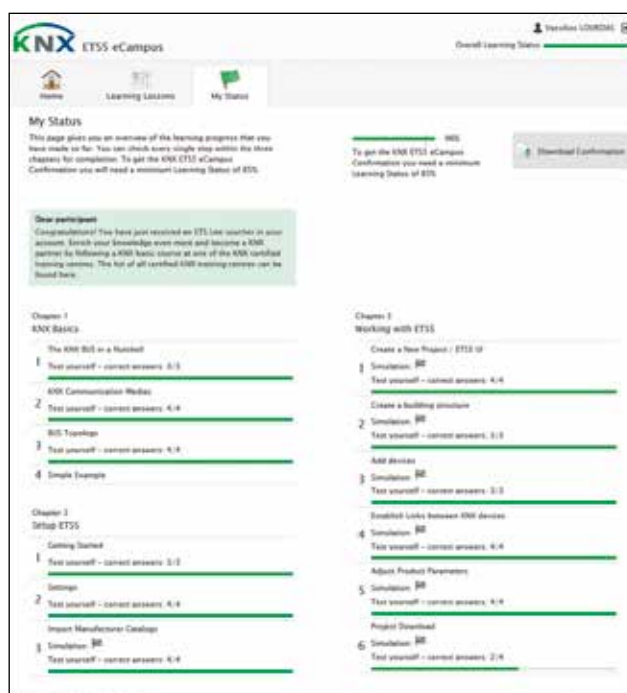
Solo pochi e semplici compiti conducono ad un senso di realizzazione: aprire un nuovo progetto, selezionare i dispositivi KNX, inserirli nella struttura dell'edificio e collegare le funzioni tra loro tramite Indirizzi di Gruppo. Questo apparirà familiare a Knyx come la sequenza delle operazioni corrispondenti ai principi che regolano l'installazione tradizionale. Egli riconoscerà velocemente tuttavia quanto è flessibile la programmazione della tecnologia bus per una serie di applicazioni. Anche richieste inusuali da parte dei



Apprendimento interattivo con ETS5, qui mostrato tramite la selezione di dispositivi



Simulazione della struttura fisica e del funzionamento di un sistema di controllo illuminazione con KNX



Rimane motivati dall'auto test sui progressi del vostro apprendimento

clienti possono essere soddisfatte. Ma anzitutto gli occorre apprendere come parametrizzare le funzioni supportate dai dispositivi – i cosiddetti ritocchi finali – in modo da far sì che i dispositivi possano esprimersi al meglio in un sistema integrato di automazione. Alla fine il progetto software viene caricato nelle apparecchiature hardware connesse alla rete e il sistema messo in servizio – il progetto così è completo. Coloro che guadagnano punti sufficienti durante l'auto test di apprendimento riceveranno una approvazione che potrà essere stampata come testimonianza per il proprio responsabile, per i propri clienti e naturalmente per aver conseguito con successo un training professionale con la tecnologia KNX.

### Gratis tramite il tuo account in “MyKNX”

ETS eCampus è l'implementazione sistematica di quanto espresso nella brochure “ETS5 per principianti”. La formazione è rivolta primariamente ai principianti che desiderano dare una occhiata alla building automation con KNX senza dover spendere inizialmente tempo e denaro. ETS eCampus è basato su un sistema di apprendimento orientato agli oggetti che è stato provato e testato in tutto il mondo. Il concetto di apprendimento a due livelli, consistente nel trasferimento della conoscenza di ETS5 e di esercizi pratici simulati on line, è stato sviluppato in collaborazione con le principali strutture di formazione KNX. Da Ottobre 2014, sarà disponibile in Inglese e Tedesco, altre lingue arriveranno di seguito.

ETS eCampus può essere ottenuto gratuitamente dopo aver inserito le credenziali del vostro account su “MyKNX”! (www.knx.org)



[www.knx.org](http://www.knx.org)