

ETS eCampus

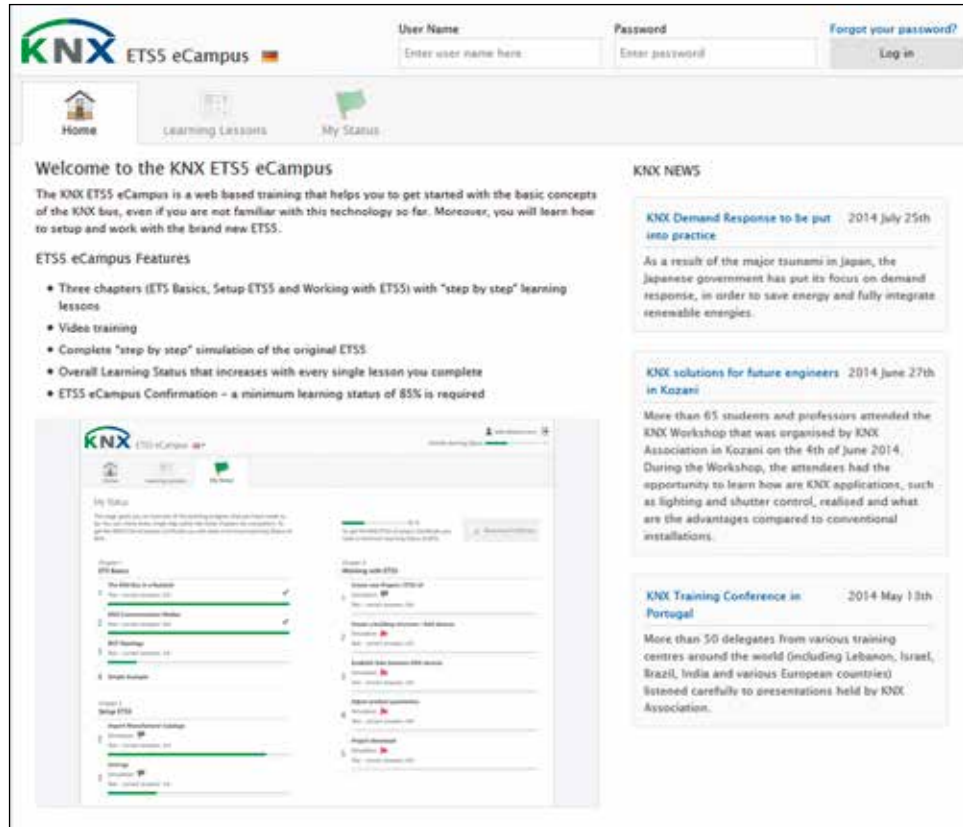
El click para el éxito

ETS eCampus

El click para el éxito



La automatización de edificios con KNX tiene un gran futuro, y es una oportunidad de negocio no sólo para los profesionales como lo pueden ser los integradores de sistemas, sino también para los principiantes. El ETS eCampus significa el primer paso en el camino hacia el éxito. Llamémosle Knyx, el astuto instalador que quiere hacer más de su carrera. Él sueña con programar una vivienda repleta de aplicaciones técnicas para los satisfacer a clientes más exigentes. Sin embargo, probablemente muchos de sus colegas se pregunten cómo se mete uno en este prometedor mundo de KNX. El primer paso de Knyx ha sido descubrir el ETS eCampus en la web de www.knx.org.



Tras abrir una cuenta en la plataforma MyKNX, tendrá acceso gratuito a ETS eCampus

Bienvenidos principiantes

Con la introducción de la nueva versión 5 de la herramienta software de ingeniería ETS, se mejoraron varias características para la creación de proyectos KNX. La herramienta para la tecnología de control para viviendas y edificios también debe motivar a los principiantes a subirse al carro. Por lo tanto, se ha invertido un gran esfuerzo para producir un atractivo diseño de interfaz y clara estructura de menú para ETSS. En comparación con las versiones anteriores, más de 100 nuevas funciones han sido integradas, lo que hace el



La primera lección le ofrece conocimientos básicos sobre KNX

diseño del proyecto más fácil de comprender y, por lo tanto, más simple. Integradores experimentados se benefician de ETSS ya que pueden configurar sus proyectos más rápido, más fiable y con éxito seguro utilizando la nueva herramienta.

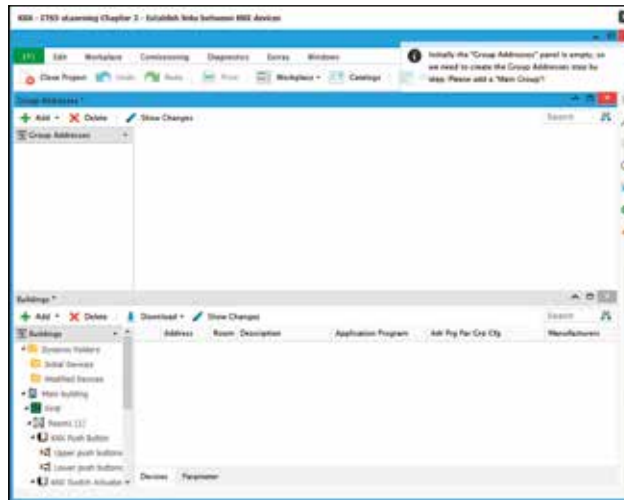
ETS eCampus es divertido

¡Nada de teoría aburrida! “Es realmente entretenido”, dice Knyx cuando pone en práctica a su manera los conocimientos adquiridos en KNX. Con eCampus es muy entretenido descubrir y aprender que el

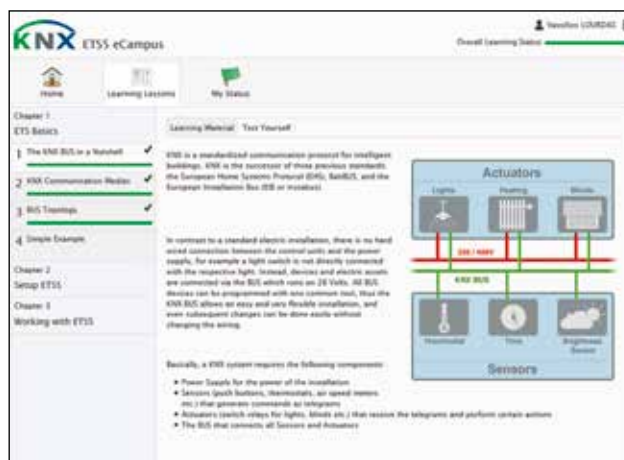
bus y los sistemas de alimentación están separados, así como que los actuadores y los sensores pueden comunicarse a través del bus, también se aprende a configurar circuitos simples como p.ej. iluminación, etc. “Correcto”, dice la página de autoevaluación automática después de responder a las preguntas de la prueba y Knx piensa que “Esto es realmente fácil de entender”. Pero ahora él necesita mantener sus oídos y ojos bien abiertos: los principios básicos de la herramienta de software se explican mediante voz, asistido con el puntero del ratón sobre la interfaz de ETSS. Los primeros pasos para iniciar el ETSS son muy fáciles, mediante ejercicios simulados que ayudan a profundizar sus conocimientos. Finalmente se debe cargar el software de los aparatos KNX. “¿Qué software, desde dónde?” El ejercicio confunde Knx por lo que vuelve a la teoría de nuevo. Esta es la belleza de ETS eCampus: se puede avanzar paso a paso, examinar su conocimiento después de cada lección, repetir algún capítulo si no lo supera, y también disfrutar de su proceso de aprendizaje.

Graduarse con un diploma

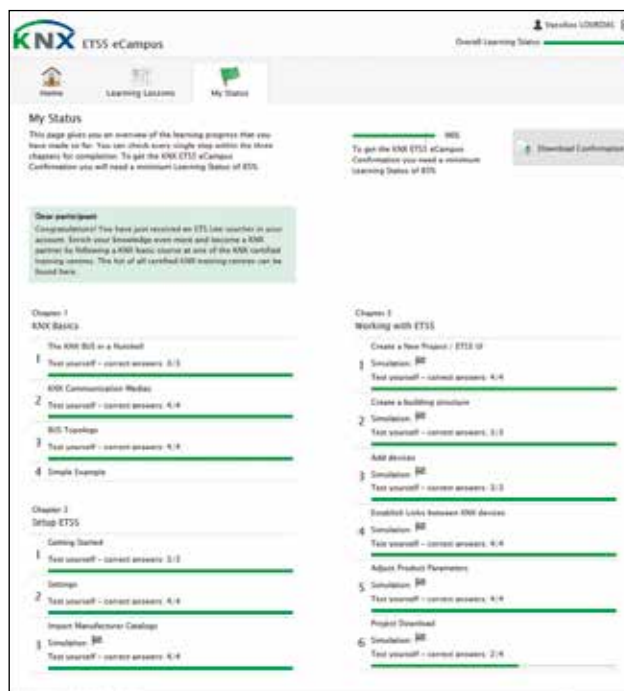
Sólo unas pocas tareas sencillas y tendrá una sensación de éxito: abrir un proyecto nuevo, seleccionar dispositivos KNX, insertarlos en la estructura del edificio y vincular sus funciones a través de direcciones de grupo. Esto le resultará familiar a Knx ya que la secuencia de operaciones corresponde en principio a los de cableado e instalación de dispositivos convencionales. Sin embargo rápidamente reconocerá lo flexible que es la tecnología de bus para cualquier tipo de aplicación. Así podrán cumplirse los



Aprendizaje interactivo con ETSS, aquí se muestra la selección del dispositivo



Simulación de la estructura física y la solución de un sistema de control de iluminación con KNX



Motivación permanente mediante las pruebas de autoevaluación.

requisitos del cliente incluso cuando éstos sean inusuales. Pero primero necesitará saber cómo es la parametrización de las funciones del dispositivo – los ajustes – para que dispositivos individuales puedan convertirse en un sistema integrado de automatización. Finalmente el software del proyecto es cargado en el material hardware de red y el sistema se pone en operación – ahora el proyecto está completado. Aquellos que consigan la suficiente puntuación durante la prueba de autoevaluación incluso recibirán un diploma para imprimir – la evidencia para el jefe y los clientes así como, por supuesto, el valor añadido que aportará a su formación profesional.

Gratis a través de su cuenta en MyKNX

ETS eCampus es la aplicación práctica del folleto ETSS para principiantes. La formación está dirigida a principiantes que desean obtener conocimiento básico sobre la automatización en edificios con KNX sin tener que gastar tiempo o dinero primero. ETS eCampus se basa en un sistema de aprendizaje orientado a objetos que ha sido probado y analizado en todo el mundo. El concepto de dos niveles de aprendizaje, consistente en la transferencia de conocimientos sobre ETSS y ejercicios prácticos de simulación en línea, fue desarrollado en cooperación con los principales centros de formación KNX. Desde octubre de 2014, está disponible en inglés y alemán, otros idiomas también lo estarán posteriormente. Puede disfrutar de ETS eCampus gratuitamente a través de su cuenta en MyKNX (<https://my.knx.org>).



www.knx.org